

轻钢别墅-设计说明

建筑概况：

1. 房屋建筑面积 101m²，檐口高度 2.6m，屋面坡度 15° (26.8%)
2. 房屋采用轻钢体系。

荷载概况：

风荷载： 0.39 KN/M² 屋面恒载： 0.20 KN/M² 吊顶荷载： 0.12 KN/M²
 雪荷载： 0.00 KN/M² 屋面活载： 0.30 KN/M²

房屋参数：

1. 框架：轻钢型材采用G550镀铝锌钢材；方管柱为Q235B，表面环氧富锌底漆+丙烯酸面漆，厚度120 μ m.
2. 屋面：0.5mm彩钢瓦楞单板屋面+双面铝箔编织布（厚度0.13mm）+ 镀锌铁丝网（丝径0.6mm，网孔28-30mm）+轻钢屋架
3. 外墙板：0.50mm彩钢瓦楞单板+双面铝箔编织布（厚度0.13mm）+89系轻钢龙骨+9mm硅酸钙板。
4. 内墙板：9mm硅酸钙板+89系轻钢龙骨+9mm硅酸钙板。
5. 吊顶：室内外吊顶均采用9mm硅酸钙板吊顶
6. 地面：室内地板20mm水泥纤维板+5mm厚PVC锁扣地板，卫生间区域更换为300x300mm瓷砖。室外平台地面采用20mm塑木地板。
7. 门窗： D1：920x2035mm钢质门； D2：900x2100mm密度板门（金属框）。
W1：1200x1200mm铝合金玻璃百叶窗+纱窗； W2：铝合金玻璃百叶窗+纱窗。
8. 包边：屋面、墙面包边采用0.5mm自折彩钢板。
9. 卫浴：需要提供。
10. 电力：240V, 50Hz。
11. 落水系统：5寸PVC檐沟+50x75mmPVC矩形落水管。
12. 室内吊顶阴角线：配置50mm高顶阴角石膏线。
13. 我司只负责±0.000标高以上部分，±0.000标高以下结构客户自理。

Copyright 2016.

本图版权归浙江普天集成房屋有限公司所有，除本工程外对本图的任何其它用途和复制，必须获得本公司的书面许可。
 THE OWNERSHIP OF THE COPYRIGHT IN THIS DRAWING IS RETAINED BY ZHEJIANG PUTIAN INTEGRATED HOUSING CO.,LTD. WRITTEN CONSENT MUST BE OBTAINED BEFORE ANY USE OR REPRODUCTION OF THE DRAWING.

| 版本 Rev. | 修改内容 Description | 日期 Date | 发布人 who send |
|------------|---------------------|------------|-----------------|
|------------|---------------------|------------|-----------------|



Zhejiang Putian integrated housing Co., Ltd.
 Hangzhou Zhongpu Architecture Design (institute) Co., Ltd.

| | |
|------|--|
| 证书等级 | |
| 证书编号 | |

合作设计单位
 Cooperative Designer

| 工序 Process | 签名 Signature | 日期 Date |
|---------------------|-----------------|------------|
| 审定 Authorized By | | |
| 审核 Verified By | | |
| 项目负责人 Process | | |
| 校对人 Checked By | | |
| 设计 Designed By | | |
| 制图 Drawn By | | |

执业签章
 Engineer Signature

出图签章
 Engineer Signature

项目名称
 Project Name

巴新-别墅

图名

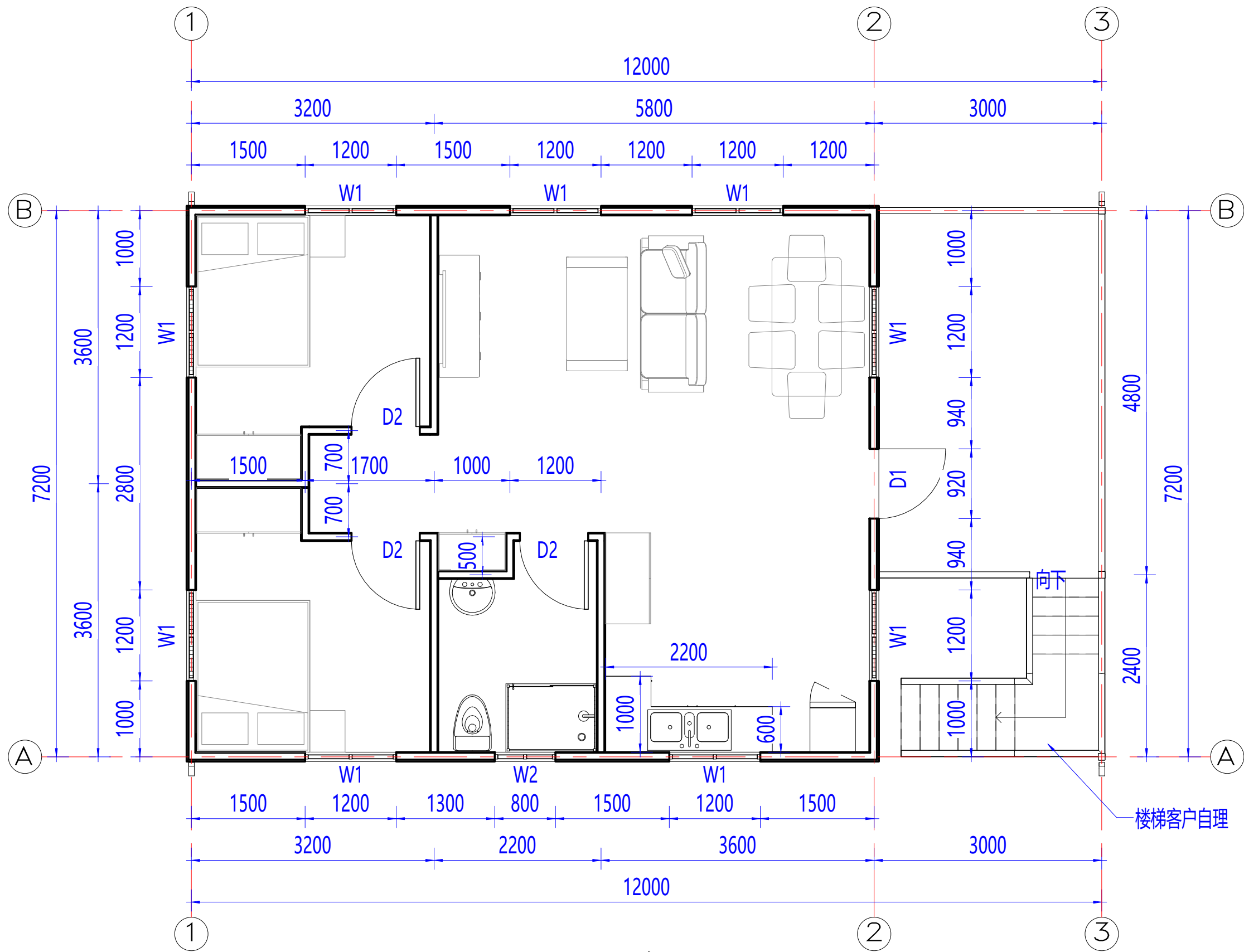
设计说明

| | | | |
|---------------|------------|-------------------|-------|
| 工程编号 Title | PT220737-1 | 专业 Type | JZ |
| 比例 Scale | | 图号 Drawing No. | J0-00 |

未盖技术出图章 本图纸无效
 This drawing is valid only after being stamped and
 released by the PTH.

电力 暖通 动力
 建筑 结构 给排水
 会 签

| | | |
|----|----|-----|
| 电力 | 暖通 | 动力 |
| 建筑 | 结构 | 给排水 |
| 会 | 签 | |



平面布置图

Copyright 2016.
 本图版权归浙江中天集成房屋有限公司所有，除本工程外对本图的任何其它用途和复制，必须获得本公司的书面许可。
 THE OWNERSHIP OF THE COPYRIGHT IN THIS DRAWING IS RETAINED BY ZHEJIANG PUTIAN INTEGRATED HOUSING CO.,LTD. WRITTEN CONSENT MUST BE OBTAINED BEFORE ANY USE OR REPRODUCTION OF THE DRAWING.

| 版本 Rev. | 修改内容 Description | 日期 Date | 发布人 who send |
|---------|------------------|---------|--------------|
| | | | |

PTH
 Zhejiang Putian integrated housing Co., Ltd.
 Hangzhou Zhongpu Architecture Design (institute) Co., Ltd.

证书等级
 证书编号
 合作设计单位
 Cooperative Designer

| 工序 Process | 签名 Signature | 日期 Date |
|------------------|--------------|---------|
| 审定 Authorized By | | |
| 审核 Verified By | | |
| 项目负责人 Process | | |
| 校对 Checked By | | |
| 设计 Designed By | | |
| 制图 Drawn By | | |

执业签章
 Engineer Signature

出图签章
 Engineer Signature

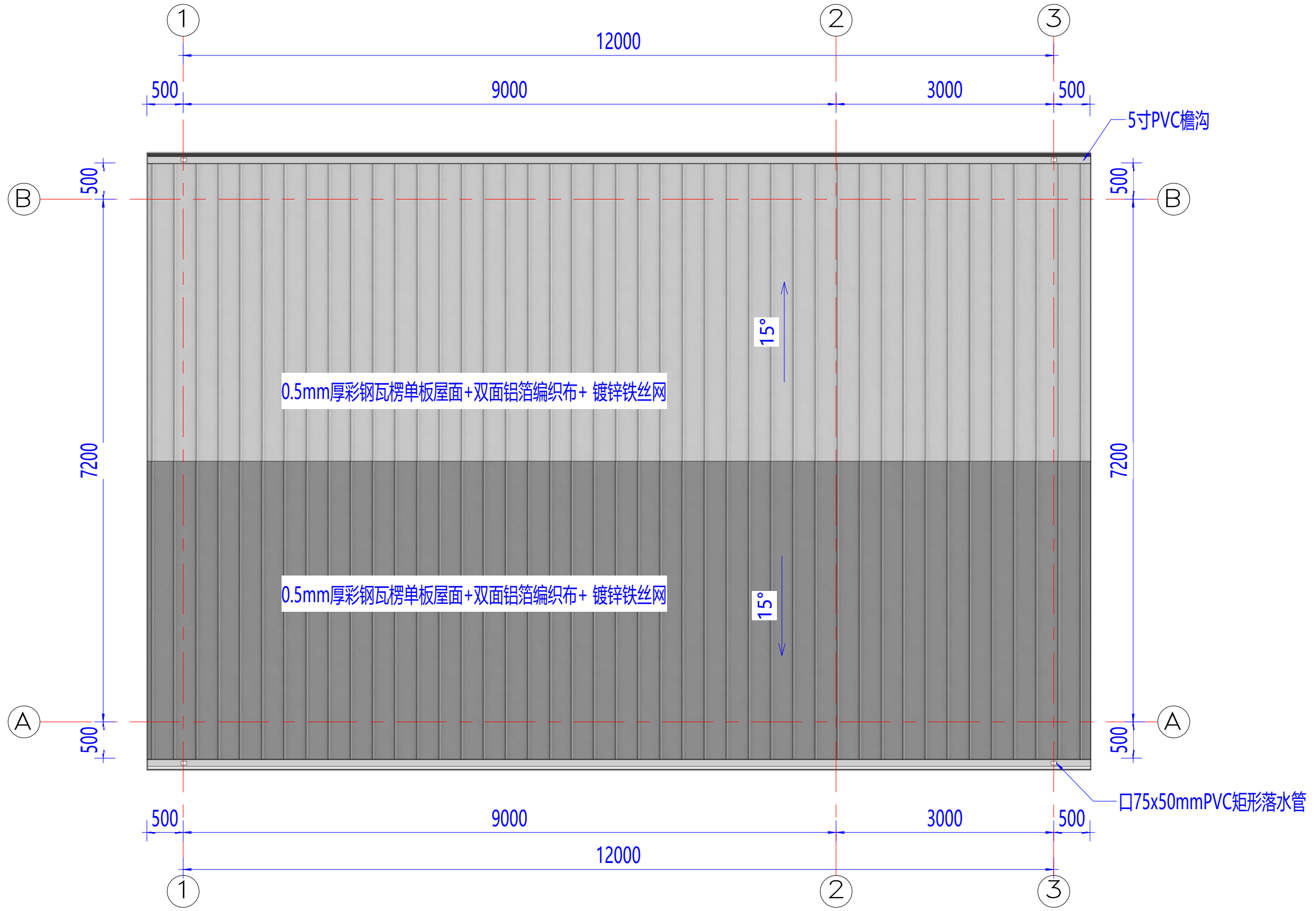
项目名称
 Project Name
巴新-别墅

图名
平面

| | | | |
|-------------|------------|-------------------|-------|
| 工程编号 No. | PT220737-1 | 专业 Type | JZ |
| 比例 Scale | | 图号 Drawing No. | J0-01 |

未盖技术出图章 本图纸无效
 This drawing is valid only after being stamped and released by the client.

| | | |
|----|----|-----|
| 电力 | 暖通 | 动力 |
| 建筑 | 结构 | 给排水 |
| 会 | 签 | |



二层平面布置图

Copyright 2016.
 本图版权归浙江普天集成房屋有限公司所有，除本工程外本图的任何其它用途和复制，必须获得本公司的书面许可。
 THE OWNERSHIP OF THE COPYRIGHT IN THIS DRAWING IS RETAINED BY ZHEJIANG PUTIAN INTEGRATED HOUSING CO.,LTD. WRITTEN CONSENT MUST BE OBTAINED BEFORE ANY USE OR REPRODUCTION OF THE DRAWING.

| 版本 Rev. | 修改内容 Description | 日期 Date | 发布人 who send |
|---------|------------------|---------|--------------|
| | | | |

PTH
 Zhejiang Putian integrated housing Co., Ltd.
 Hangzhou Zhongpu Architecture Design (institute) Co., Ltd.

| | |
|--------------------------------|--|
| 证书等级 | |
| 证书编号 | |
| 合作设计单位 Cooperative Designer | |

| 工序 Process | 签名 Signature | 日期 Date |
|------------------|--------------|---------|
| 审定 Authorized By | | |
| 审核 Verified By | | |
| 项目负责人 Process | | |
| 校对人 Checked By | | |
| 设计 Designed By | | |
| 制图 Drawn By | | |

执业签章
Engineer Signature

出图签章
Engineer Signature

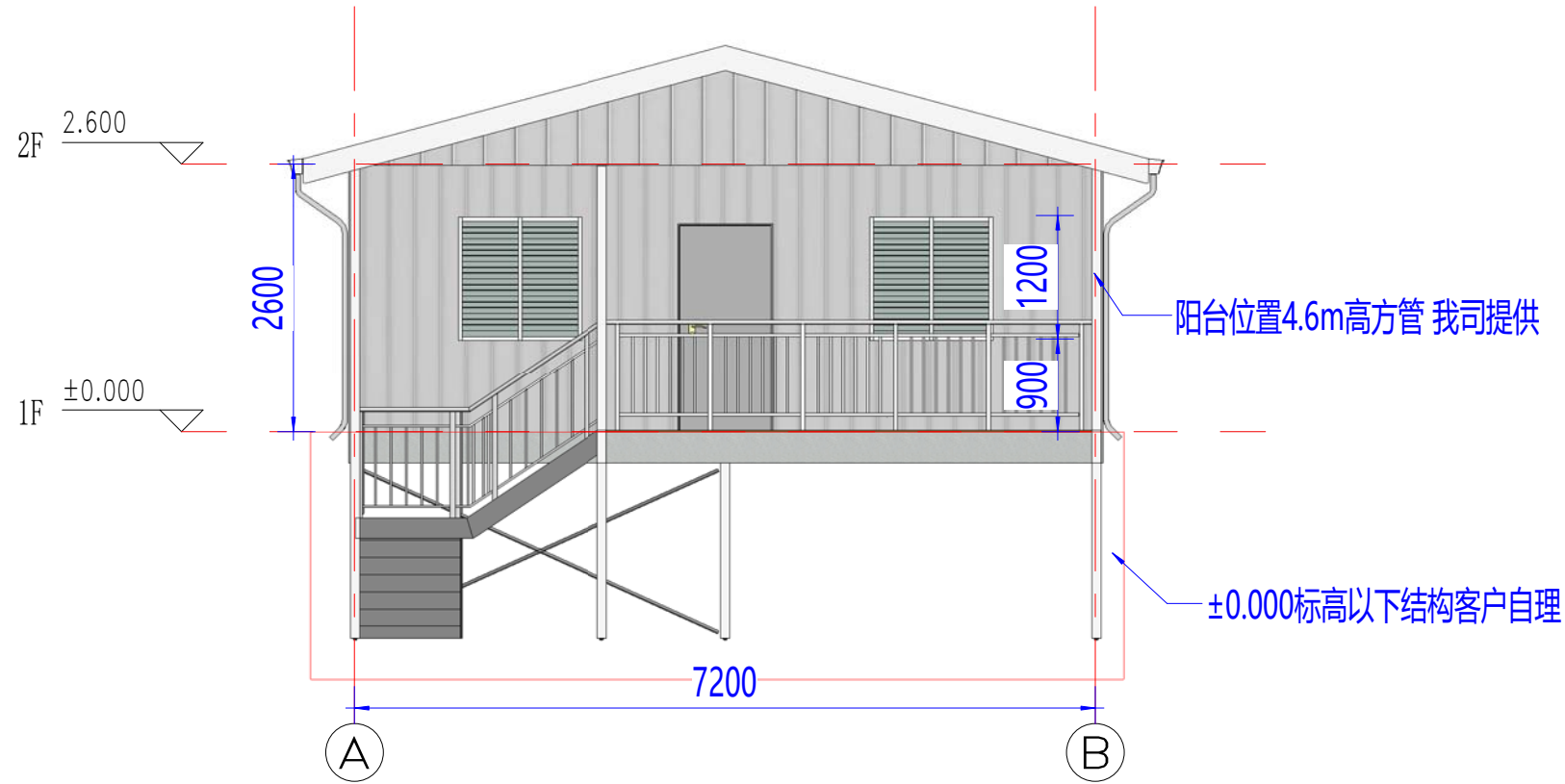
项目名称
Project Name
巴新-别墅

图名
Title
屋面

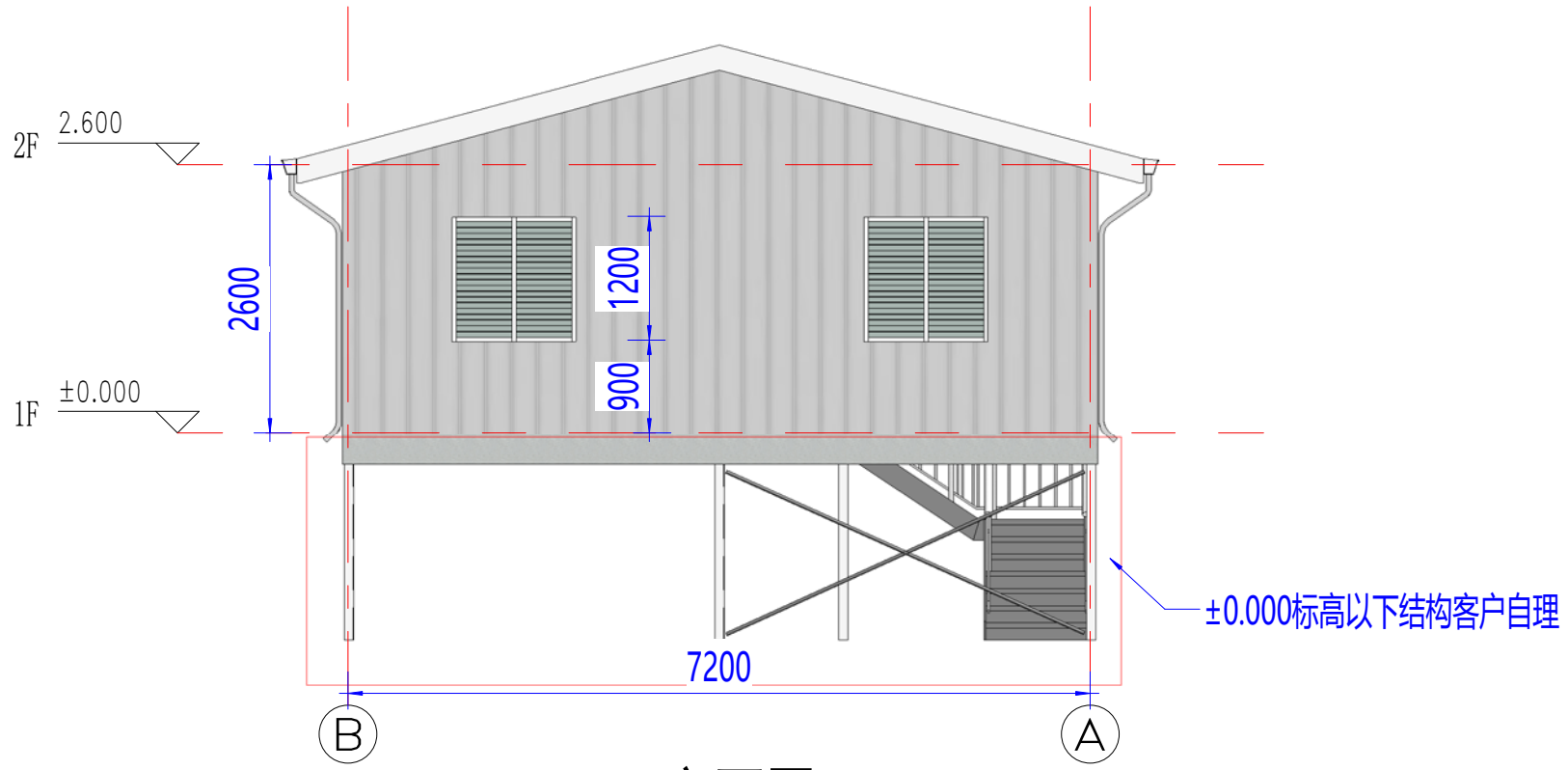
| | | | |
|---------------|------------|--------------|-------|
| 工程编号 Title | PT220737-1 | 专业 Type | JZ |
| 比例 Scale | | 图号 Fig.No | J0-03 |

未盖技术出图章 本图纸无效
 This drawing is valid only after being stamped and released by the office.

| | | |
|----|----|-----|
| 电力 | 暖通 | 动力 |
| 建筑 | 结构 | 给排水 |
| 会签 | | |



东立面图



西立面图

Copyright 2016.

本图版权归浙江普天集成房屋有限公司所有，除本工程外本图的任何其它用途和复制，必须获得本公司的书面许可。
THE OWNERSHIP OF THE COPYRIGHT IN THIS DRAWING IS RETAINED BY ZHEJIANG PUTIAN INTEGRATED HOUSING CO.,LTD. WRITTEN CONSENT MUST BE OBTAINED BEFORE ANY USE OR REPRODUCTION OF THE DRAWING.

| 版本 | 修改内容 | 日期 | 发布人 |
|------|-------------|------|----------|
| Rev. | Description | Date | who send |



Zhejiang Putian integrated housing Co., Ltd.
Hangzhou Zhongpu Architecture Design (institute) Co., Ltd.

| | |
|------|--|
| 证书等级 | |
| 证书编号 | |

合作设计单位
Cooperative Designer

| 工序 | 签名 | 日期 |
|---------------|-----------|------|
| Process | Signature | Date |
| 审定 | | |
| Authorized By | | |
| 审核 | | |
| Verified By | | |
| 项目负责人 | | |
| Process | | |
| 校对人 | | |
| Checked By | | |
| 设计 | | |
| Designed By | | |
| 制图 | | |
| Drawn By | | |

执业签章
Engineer Signature

出图签章
Engineer Signature

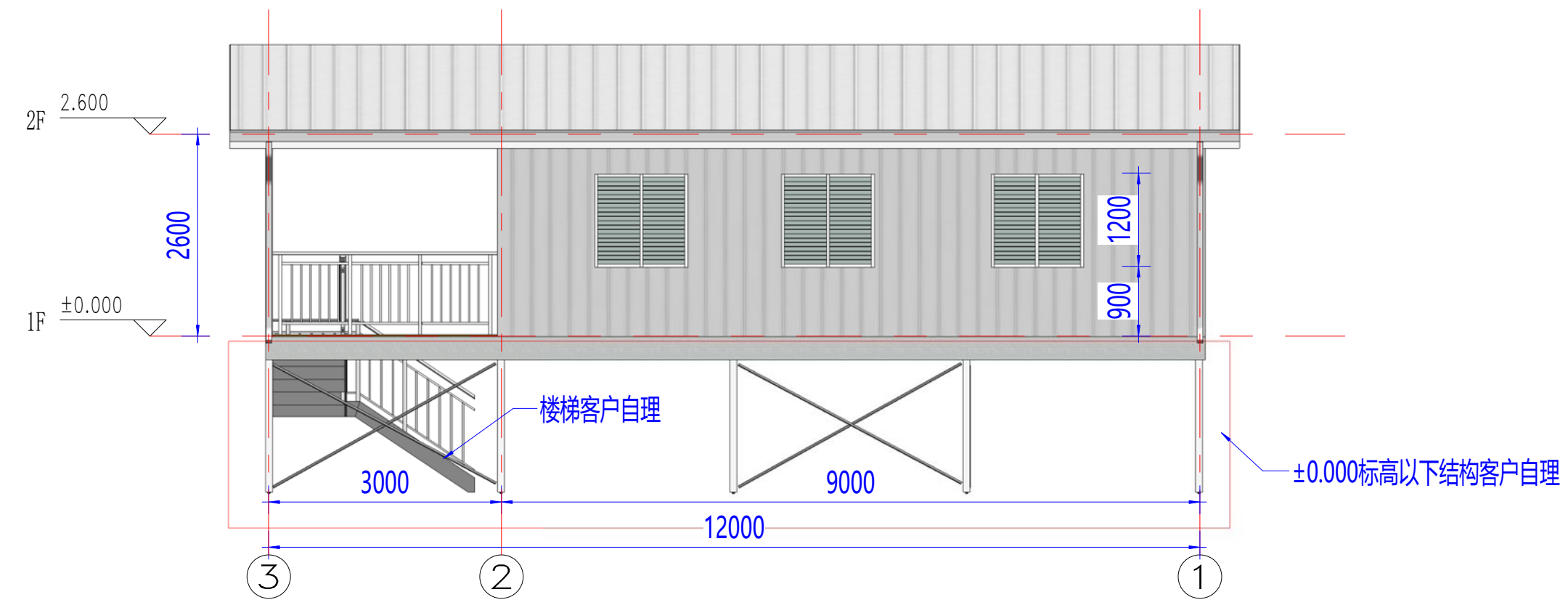
项目名称
Project Name
巴新-别墅

图名
立面

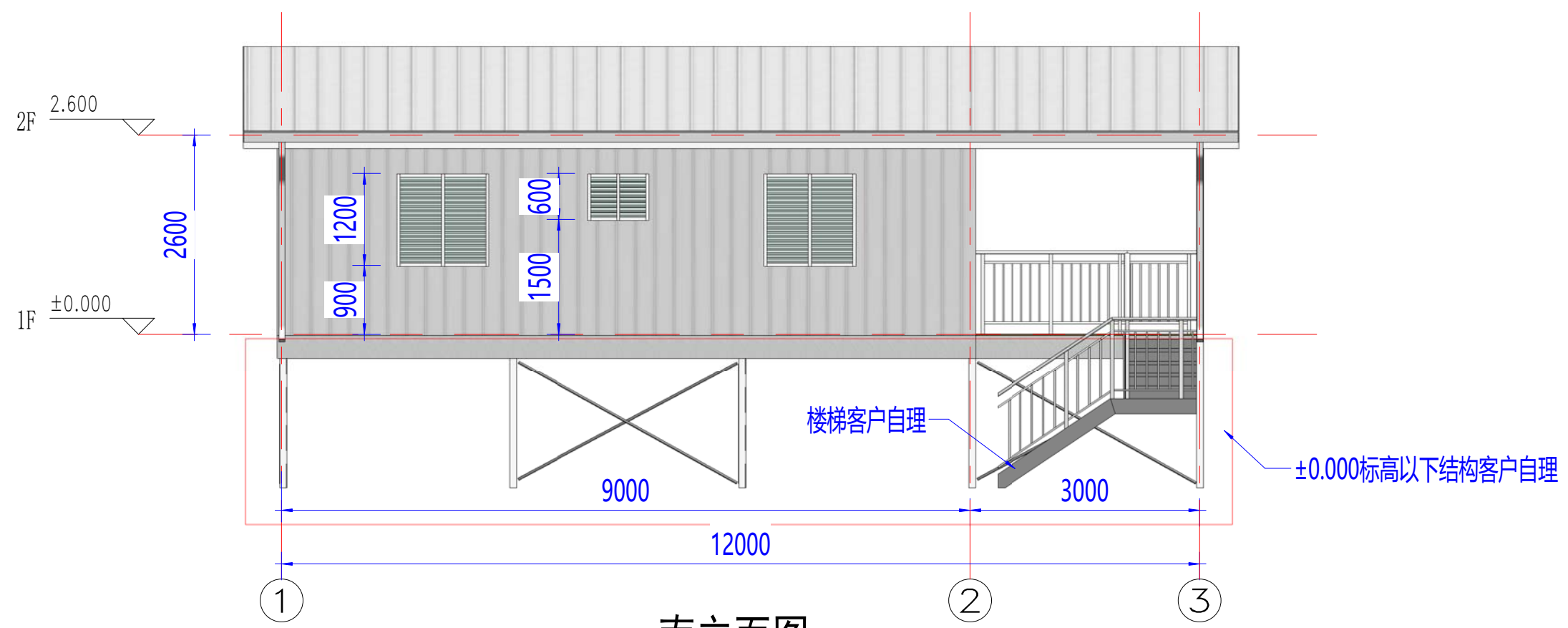
| | | | |
|------|------------|----|-------|
| 工程编号 | PT220737-1 | 专业 | JZ |
| 比例 | | 图号 | J0-04 |

未盖技术出图章 本图纸无效
This drawing is valid only after being stamped and released by the client.

| | | |
|----|----|-----|
| 电力 | 暖通 | 动力 |
| 建筑 | 结构 | 给排水 |
| 会 | 签 | |



北立面图



南立面图

Copyright 2016.
 本图版权归浙江普天集成房屋有限公司所有，除本工程外本图的任何其它用途和复制，必须获得本公司的书面许可。
 THE OWNERSHIP OF THE COPYRIGHT IN THIS DRAWING IS RETAINED BY ZHEJIANG PUTIAN INTEGRATED HOUSING CO.,LTD. WRITTEN CONSENT MUST BE OBTAINED BEFORE ANY USE OR REPRODUCTION OF THE DRAWING.

| 版本 Rev. | 修改内容 Description | 日期 Date | 发布人 who send |
|---------|------------------|---------|--------------|
| | | | |

PTH
 Zhejiang Putian integrated housing Co., Ltd.
 Hangzhou Zhongpu Architecture Design (institute) Co., Ltd.

| | |
|--------------------------------|--|
| 证书等级 | |
| 证书编号 | |
| 合作设计单位 Cooperative Designer | |

| 工序 Process | 签名 Signature | 日期 Date |
|------------------|--------------|---------|
| 审定 Authorized By | | |
| 审核 Verified By | | |
| 项目负责人 Process | | |
| 校对人 Checked By | | |
| 设计 Designed By | | |
| 制图 Drawn By | | |

执业签章
Engineer Signature

出图签章
Engineer Signature

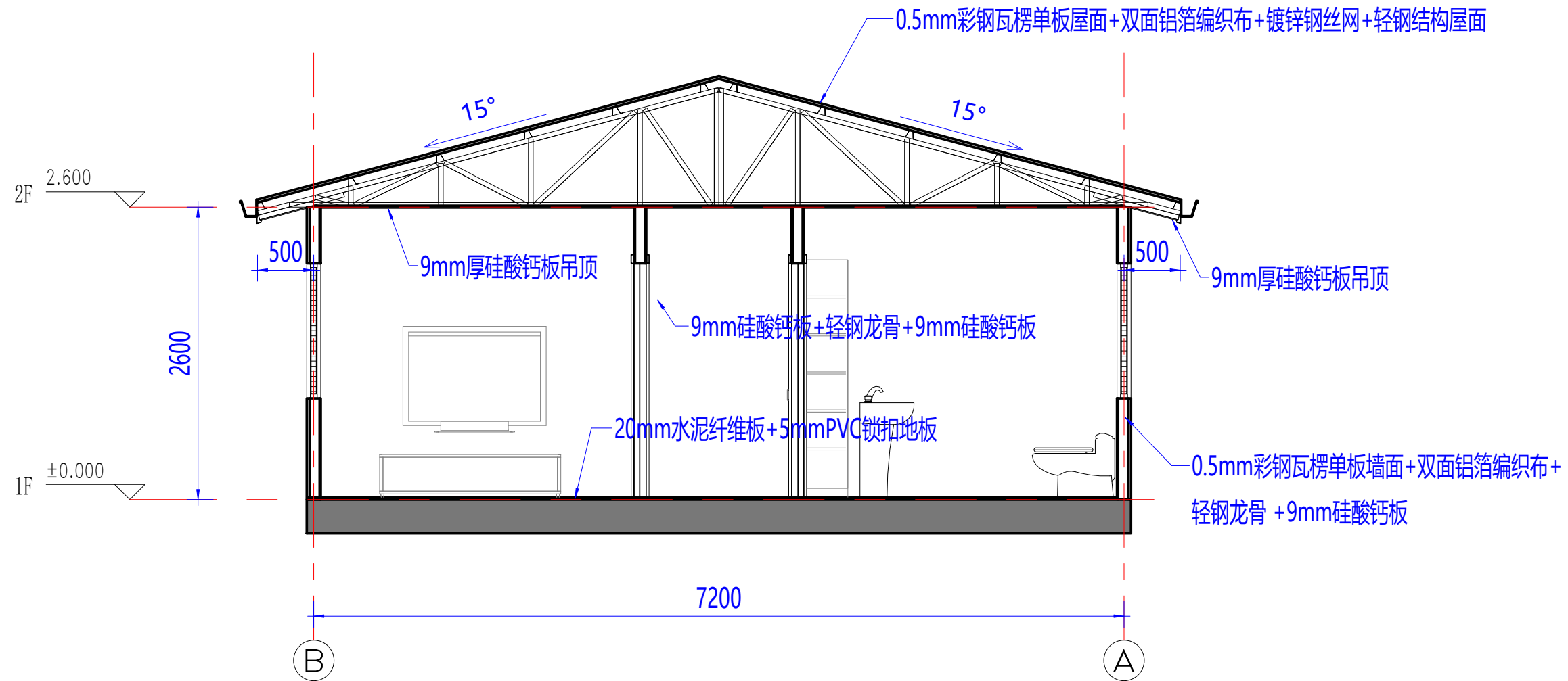
项目名称
Project Name
巴新-别墅

图名
立面

| | | | |
|---------------|------------|--------------|-------|
| 工程编号 Title | PT220737-1 | 专业 Type | JZ |
| 比例 Scale | | 图号 Fig.No | J0-05 |

未盖技术出图章 本图纸无效
 This drawing is valid only after being stamped and released by the PTH.

| | | |
|----|----|-----|
| 电力 | 暖通 | 动力 |
| 建筑 | 结构 | 给排水 |
| 会 | 签 | |



建筑剖面

Copyright 2016.

本图版权归浙江中天集成房屋有限公司所有，除本工程外对本图的任何用途和复制，必须获得本公司的书面许可。
THE OWNERSHIP OF THE COPYRIGHT IN THIS DRAWING IS RETAINED BY ZHEJIANG PUTIAN INTEGRATED HOUSING CO.,LTD. WRITTEN CONSENT MUST BE OBTAINED BEFORE ANY USE OR REPRODUCTION OF THE DRAWING.

| 版本 | 修改内容 | 日期 | 发布人 |
|------|-------------|------|----------|
| Rev. | Description | Date | who send |

PTH

Zhejiang Putian integrated housing Co., Ltd.
Hangzhou Zhongpu Architecture Design (institute) Co., Ltd.

证书等级

证书编号

合作设计单位
Cooperative Designer

| 工序 | 签名 | 日期 |
|---------|---------------|------|
| Process | Signature | Date |
| 审定 | Authorized By | |
| 审核 | Verified By | |
| 项目负责人 | Process | |
| 校对人 | Checked By | |
| 设计 | Designed By | |
| 制图 | Drawn By | |

审定

审核

项目负责人

校对人

设计

制图

制图

制图

执业签章
Engineer Signature

执业签章
Engineer Signature

执业签章
Engineer Signature

执业签章
Engineer Signature

执业签章
Engineer Signature

执业签章
Engineer Signature

执业签章
Engineer Signature

执业签章
Engineer Signature

项目名称
Project Name

巴新-别墅

图名

建筑剖面

工程编号
PT220737-1

专业
JZ

比例
1:50

图号
J0-06

未盖技术出图章 本图纸无效
This drawing is valid only after being stamped and released by the office.

| | | |
|-----|----|----|
| 会签 | 建筑 | 电力 |
| 给排水 | 结构 | 暖通 |
| | | 动力 |



Copyright 2016.

本图版权归浙江普天集成房屋有限公司所有，除本工程外对本图的任何其它用途和复制，必须获得本公司的书面许可。
THE OWNERSHIP OF THE COPYRIGHT IN THIS DRAWING IS RETAINED BY ZHEJIANG PUTIAN INTEGRATED HOUSING CO.,LTD. WRITTEN CONSENT MUST BE OBTAINED BEFORE ANY USE OR REPRODUCTION OF THE DRAWING.

| 版本 Rev. | 修改内容 Description | 日期 Date | 发布人 who send |
|------------|---------------------|------------|-----------------|
|------------|---------------------|------------|-----------------|

PTH

Zhejiang Putian integrated housing Co., Ltd.
Hangzhou Zhongpu Architecture Design (institute) Co., Ltd.

证书等级

证书编号

合作设计单位
Cooperative Designer

| 工序 Process | 签名 Signature | 日期 Date |
|---------------------|-----------------|------------|
| 审定 Authorized By | | |
| 审核 Verified By | | |
| 项目负责人 Process | | |
| 校对人 Checked By | | |
| 设计 Designed By | | |
| 制图 Drawn By | | |

执业签章
Engineer Signature

出图签章
Engineer Signature

项目名称
Project Name

巴新-别墅

题名
Title

三维示意

| | | | |
|---------------|------------|-------------------|-------|
| 工程编号 Title | PT220737-1 | 专业 Type | JZ |
| 比例 Scale | | 图号 Drawing No. | J0-07 |

未盖技术出图章 本图纸无效
This drawing is valid only after being stamped and
released by the client.

| | | |
|-----|----|----|
| 会签 | 建筑 | 电力 |
| 给排水 | 结构 | 暖通 |
| | | 动力 |



Copyright 2016.

本图版权归浙江普天集成房屋有限公司所有，除本工程外对本图的任何其它用途和复制，必须获得本公司的书面许可。
THE OWNERSHIP OF THE COPYRIGHT IN THIS DRAWING IS RETAINED BY ZHEJIANG PUTIAN INTEGRATED HOUSING CO.,LTD. WRITTEN CONSENT MUST BE OBTAINED BEFORE ANY USE OR REPRODUCTION OF THE DRAWING.

| 版本 Rev. | 修改内容 Description | 日期 Date | 发布人 who send |
|------------|---------------------|------------|-----------------|
|------------|---------------------|------------|-----------------|

PTH

Zhejiang Putian integrated housing Co., Ltd.
Hangzhou Zhongpu Architecture Design (institute) Co., Ltd.

| | |
|------|--|
| 证书等级 | |
| 证书编号 | |

合作设计单位
Cooperative Designer

| 工序 Process | 签名 Signature | 日期 Date |
|---------------------|-----------------|------------|
| 审定 Authorized By | | |
| 审核 Verified By | | |
| 项目负责人 Process | | |
| 校对人 Checked By | | |
| 设计 Designed By | | |
| 制图 Drawn By | | |

执业签章
Engineer Signature

出图签章
Engineer Signature

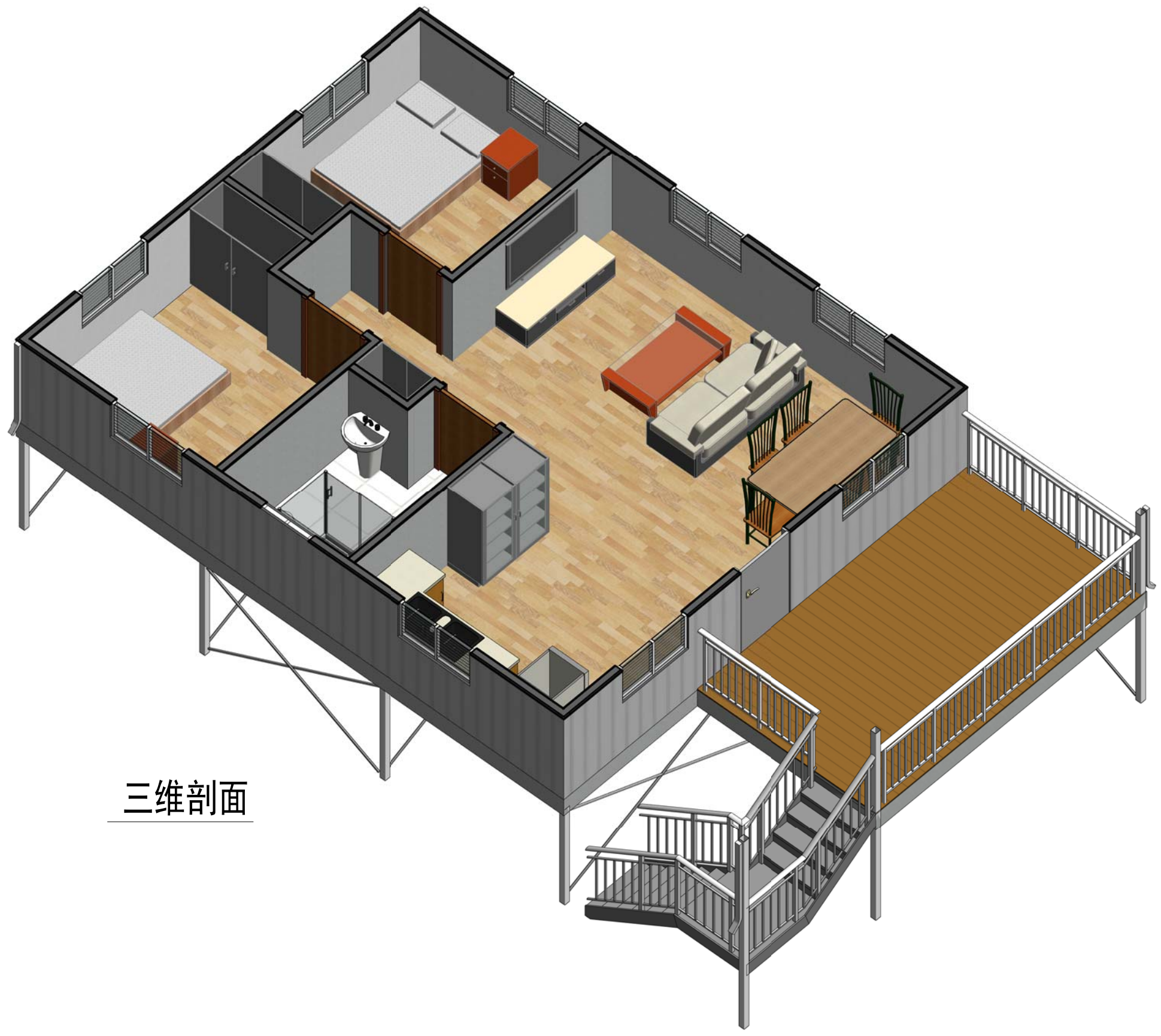
项目名称
Project Name
巴新-别墅

题名
三维示意

| | | | |
|---------------|------------|-------------------|-------|
| 工程编号 Title | PT220737-1 | 专业 Type | JZ |
| 比例 Scale | | 图号 Drawing No. | J0-08 |

未盖技术出图章本图纸无效
This drawing is valid only after being stamped and released by the client.

| | | |
|----|----|-----|
| 电力 | 暖通 | 动力 |
| 建筑 | 结构 | 给排水 |
| 会签 | | |



三维剖面

Copyright 2016.
 本图版权归浙江中天集成房屋有限公司所有，除本工程外对本图的任何其它用途和复制，必须获得本公司的书面许可。
 THE OWNERSHIP OF THE COPYRIGHT IN THIS DRAWING IS RETAINED BY ZHEJIANG PUTIAN INTEGRATED HOUSING CO.,LTD. WRITTEN CONSENT MUST BE OBTAINED BEFORE ANY USE OR REPRODUCTION OF THE DRAWING.

| 版本 Rev. | 修改内容 Description | 日期 Date | 发布人 who send |
|------------|---------------------|------------|-----------------|
|------------|---------------------|------------|-----------------|

PTH
 Zhejiang Putian integrated housing Co., Ltd.
 Hangzhou Zhongpu Architecture Design (institute) Co., Ltd.

证书等级
 证书编号

合作设计单位
 Cooperative Designer

| 工序 Process | 签名 Signature | 日期 Date |
|---------------------|-----------------|------------|
| 审定 Authorized By | | |
| 审核 Verified By | | |
| 项目负责人 Process | | |
| 校对人 Checked By | | |
| 设计 Designed By | | |
| 制图 Drawn By | | |

执业签章
 Engineer Signature

出图签章
 Engineer Signature

项目名称
 Project Name
巴新-别墅

图名
三维剖面

| | | | |
|---------------|------------|-------------------|-------|
| 工程编号 Title | PT220737-1 | 专业 Type | JZ |
| 比例 Scale | | 图号 Drawing No. | J0-09 |

未盖技术出图章 本图纸无效
 This drawing is valid only after being stamped and
 released by the client.